

A Excelência no Serviço ao Cliente



Laboratório
da Repsol Portuguesa

A nossa experiência e reconhecida competência técnica, aliada às tecnologias e **métodos inovadores** que utilizamos são sem dúvida fatores diferenciadores e que permitem dar resposta **célere** e **flexível** aos nossos Clientes.



AS NOSSAS COMPETÊNCIAS

O Laboratório da Repsol Portuguesa é acreditado desde 2002 no âmbito dos combustíveis e, desde 2006, no âmbito das águas residuais.

A Acreditação dá o **reconhecimento da competência técnica** que queremos disponibilizar aos nossos Clientes.

Efetuamos um vasto número de ensaios laboratoriais que executamos de acordo com o sistema de gestão implementado.



OS NOSSOS SERVIÇOS

Os nossos Clientes podem aceder a um vasto leque de Ensaio Normalizados no âmbito dos Combustíveis, Biocombustíveis e Águas Residuais.

Efetuamos controlo de qualidade dos produtos nas diversas fases de movimentação

- **Combustíveis** – Análise de Gásóleos, Gasolinas, Fuel Óleo, Gases de Petróleo Liquefeito (GPL), FAME e outros produtos petrolíferos

Em processos de carga/descarga

Em tanques de Armazenagem

Em Redes Logísticas

- **Águas Residuais** – Análise de águas residuais de caixas separadoras

Execução de diversos parâmetros de acordo com requisitos das Licenças aprovadas pelas entidades reguladoras



ENSAIOS

1**Ensaaios Normalizados – Combustíveis**

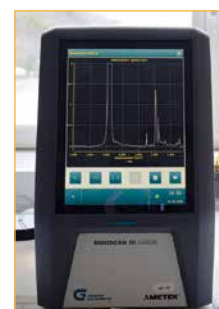
Ensaio	Método	Ensaio	Método
Água e Sedimentos	ASTM D2709	Massa Volúmica (Densímetro)	ASTM D1298, ISO 3675
Água KF coulometria	ISO 12937	Massa Volúmica (Equipamento Digital)	ASTM D4052, ISO 12185
Água por destilação	ASTM D95	Massa Volúmica LPG (cálculo)	ISO 8973
Água Separada em LPG	Visual	Partículas Contaminantes colorimétrico	ASTM D2276
Amoníaco em LPG	Tubos Absorção	Partículas Contaminantes gravimétrico	ASTM D2276
Aspecto	Visual	Penetração a 25°C (betumes)	EN 1426
CFPP (Temperatura Limite Filtrabilidade)	EN 116	Poder Calorífico (Calculado)	ASTM D4868
Chumbo em avgas	IP 270	Ponto de Inflamação PMVF	ASTM D93, ISO 2719
Cinzas	ASTM D482, ISO 6245	Ponto de amolecimento (betumes)	EN 1427
Compatibilidade	ASTM D4704	Ponto de Congelação	ASTM D2386
Composição cromatográfica em LPG	ISO 7941	Ponto de Fluxão	ASTM D97, ISO 3016
Contaminação Bacteriológica	Dip Slides	Ponto de Inflamação Abel	IP 170
Contaminação Total	EN 12662	Ponto de Turvação	ASTM D2500, ISO 3015
Cor	ASTM D1500	Reacção à água	ASTM D1094
Cor (visual)	Visual	Resíduo Carbonoso (Micro)	ISO 10370
Corrosão ao Cobre	ASTM D130, ISO 2160	Resíduo de Evaporação	ASTM D2158
Densidade (fase gasosa) em LPG	ISO 6976	Sedimento total (Acelerado ou Potencial)	ISO 10307.2; IP 390
Destilação à Pressão Atmosférica	ASTM D86, ISO 3405	Sedimento total (Existente)	ISO 10307.1; IP 375
Enxofre RX	ISO 8754	Sulfureto de Hidrogénio	Tubos Absorção
Enxofre UV	ISO 20846	Tensão de Vapor LPG (calculado)	ISO 8973
Estabilidade à oxidação	EN 14112, EN 15751	Tensão de Vapor DVPE	ISO 13016-1
Etil Mercaptano	Tubos Absorção	Teor de FAME em gasóleo	EN 14078
Gomas existentes	ASTM D381; ISO 6246	Verificação densímetros	Método Interno
Índice Cetano Calculado	ISO 4264	Viscosidade Cinemática	ASTM D7042
Marcador fiscal (qualitativo)	Método Interno	Viscosidade Cinemática (betumes)	EN 12595
Solvent Yellow (quantitativo)	Método interno		

2**Ensaaios Normalizados – Águas Residuais**

Ensaio	Método
pH	ISO 10523
Sólidos Suspensos Totais	ISO 11923
Óleos e Gorduras	Método Interno (IR)
Hidrocarbonetos Totais	Método Interno (IR)
Azoto Total	ISO 11905-1
Fósforo Total	ISO 6878
Carência Bioquímica de Oxigénio (CBO5)	Manométrico
Carência Química de Oxigénio (CQO)	ISO 15705
Detergentes	ASTM D2330

3**Método Infravermelho - Tecnologia IR-Vision**

Gasolinas	Gasóleo
Aromáticos Totais	Destilação
Benzeno	Hidrocarbonetos Aromáticos Policíclicos (PAH)
Destilação	Índice de Cetano Calculado
Etanol	Índice/Número de Cetano
Massa Volúmica	Massa Volúmica
Metanol	Teor de FAME
MON /RON	Viscosidade Cinemática a 40°C
Olefinas Totais	
Tensão de Vapor DVPE	
Teor de Oxigénio	



Equipamento baseado em técnica de Infravermelho (FTIR) que permite diversas determinações numa única aquisição de dados

Para mais informação contacte-nos:

Email: servicoslaboratorio@repsol.com • Tel: 212 945 246 • Tlm: 919 593 250

Receção das amostras 24 horas / 365 dias do ano

Rua Conselheiro Manuel Luís Fernandes • Banática • 2825-031 Monte de Caparica
38°40'39.1"N • 9°11'46.1"W

repsol.pt

